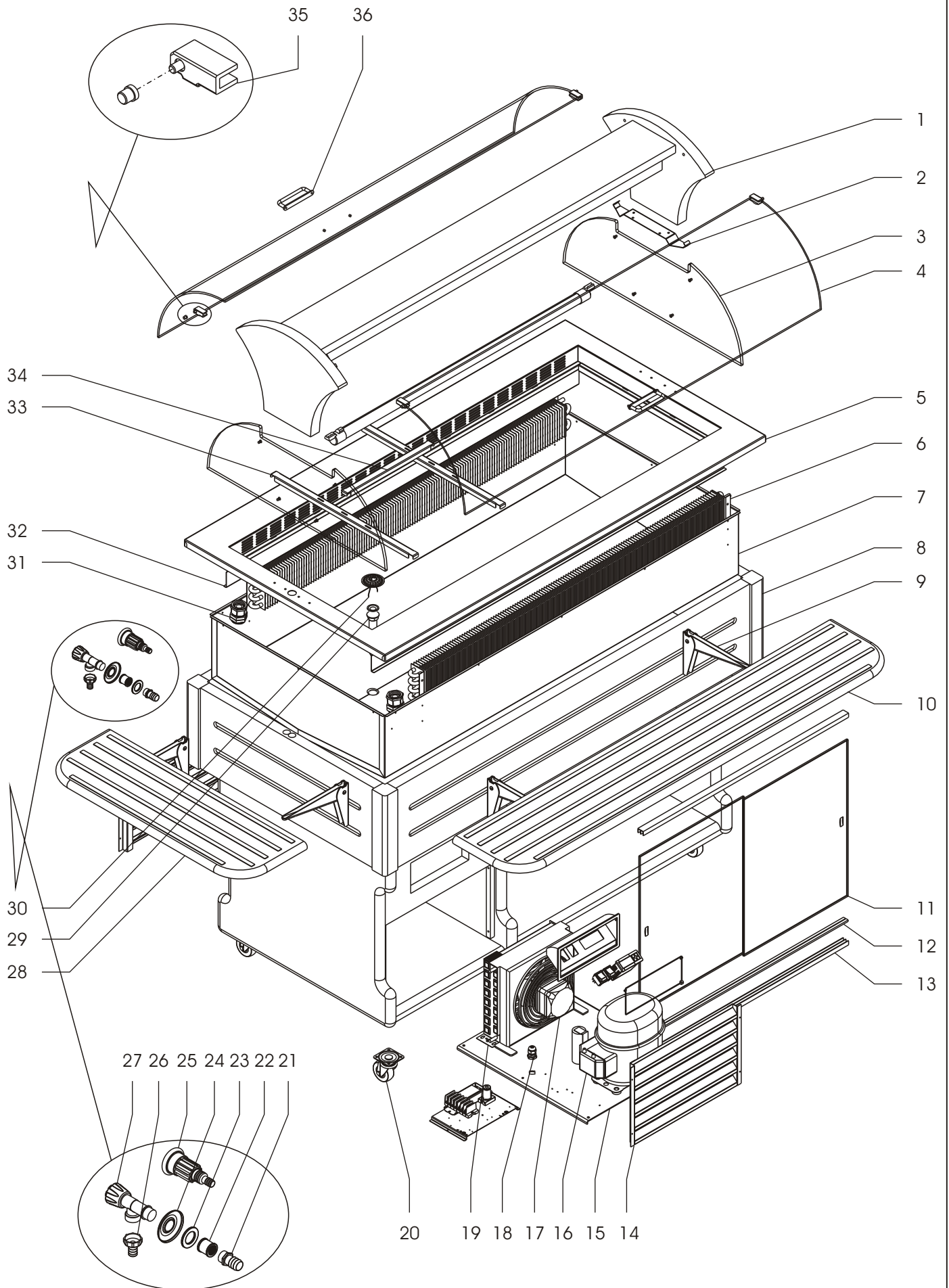


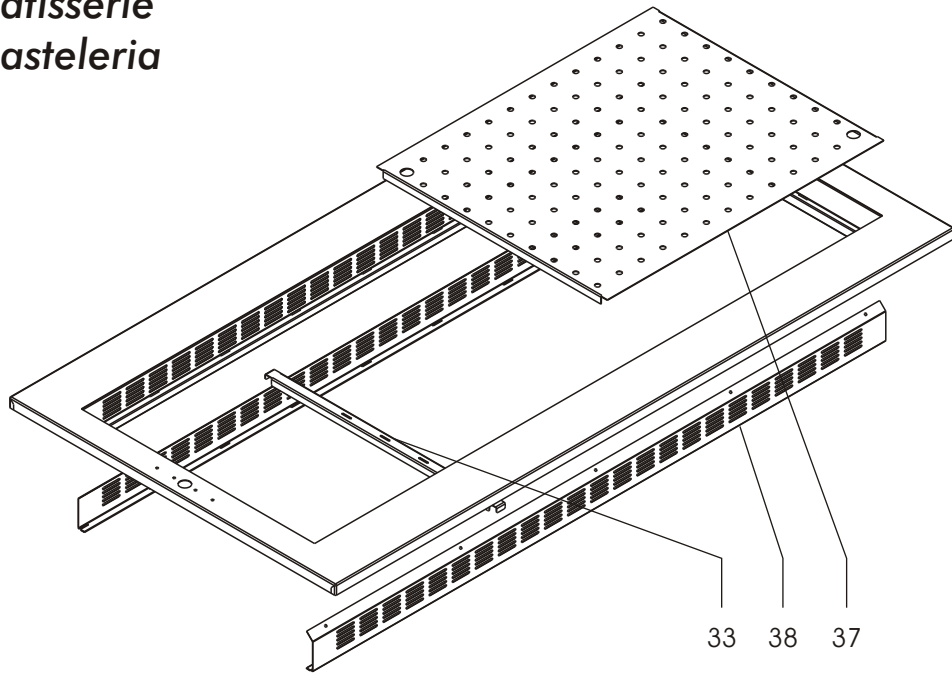
Isola 4 - 6 S.S. Lux

Fig.1



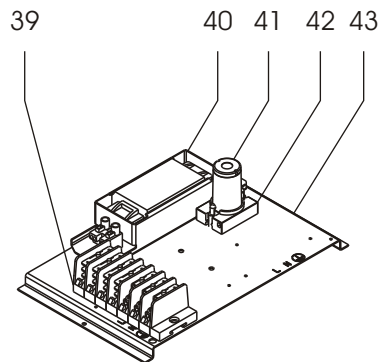
Isola 4 - 6 S.S. Pasticceria
Confectionery
Konditorei
Pâtisserie
Pasteleria

Fig.2



Isola 4 - 6 S.S. Lux

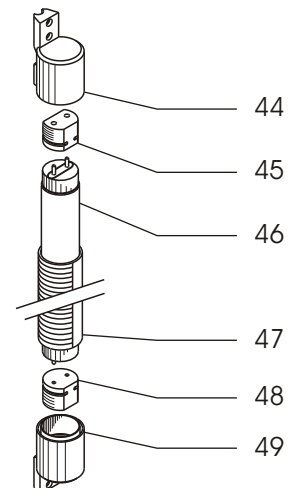
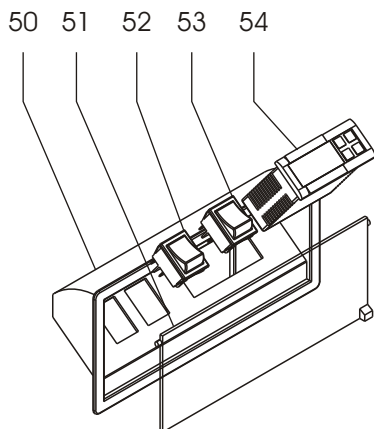
Fig.3



Isola 4 - 6 S.S Lux
Fig.4

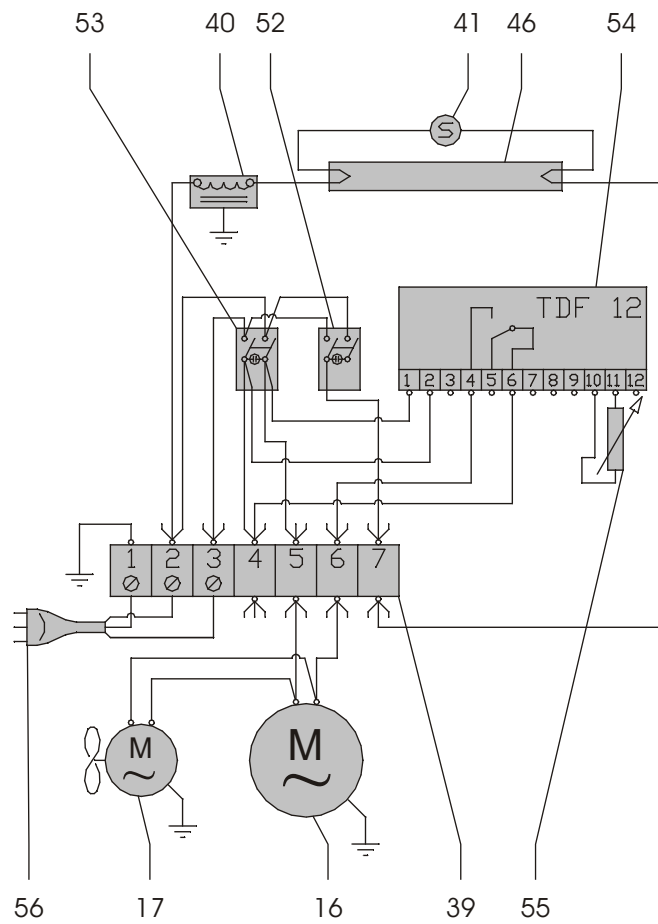
Isola 4 - 6 S.S. Lux

Fig.5



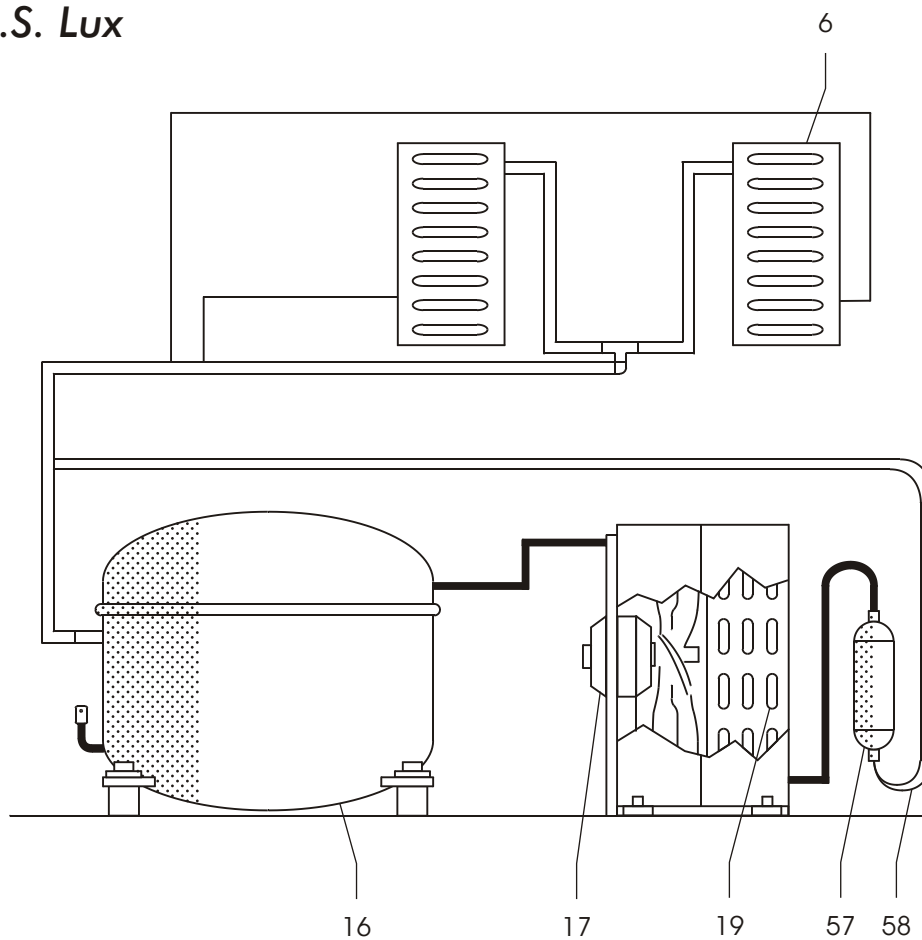
Isola 4 - 6 S.S. Lux

Fig.6



Isola 4 - 6 S.S. Lux

Fig.7



Pos Nr.	Isola S.S. Descrizione / Description / Beschreibung / Description / Descripción	4	4 Lux
1	Portacappa noce scuro / Cover holder dark walnut / Abzughalter, Nuß dunkel / Porte-couvercle noyer foncé / Porta-capa nuez obscuro.	38502/6	38502/6
	Portacappa noce chiaro / Cover holder light walnut / Abzughalter, Nuß hell / Porte-couvercle noyer clair / Porta-capa nuez claro.	38502/7	38502/7
	Portacappa laccato bianco / Cover holder white / Abzughalter, Weiß lackiert / Porte-couvercle blanc / Porta-capa laqueado blanco.	38502/8	38502/8
	Portacappa legno grezzo / Cover holder raw / Abzughalter Naturholz / Porte-couvercle bois brut / Porta-capa madera natural.	38502/5	38502/5
2	Blocco cappa / Block of the cover / Block der Haube / Bloc du couvercle / Bloqueo de la campana.	3850304	3850304
3	Testata cappa / Side part of the cover / Seitenteil der Haube / Partie laterale du couvercle / Parte lateral de la campana.	3850302	3850302
4	Cappa / Cover / Haube / Couvercle / Campana.	3850303	3850303
5	Supporto traverse / Crosspiece support / Querträger-Auflager / Support traverse / Soporte travesía.	38503/1	38503/1
6	Evaporatore / Evaporator / Verdampfer / Evaporateur / Evaporador.	3201902	3201902
7	Vasca / Basin / Wanne / Bac / Cuba.	34603/1	34603/1
8	Telaio noce scuro / Dark walnut wooden frame / Holzrahmen Nussbaum dunkel / Châssis en noyer foncé / Estructura en modera nogal oscuro.	38502/2	38502/2
	Telaio noce chiaro / Light walnut wooden frame / Holzrahmen Nussbaum hell / Châssis en noyer clair / Estructura en modera nogal clara.	38502/3	38502/3
	Telaio laccato bianco / White wooden frame / Holzrahmen weiss / Châssis en bois blanc / Estructura en modera blanca.	38502/4	38502/4
	Telaio in legno grezzo / Raw wooden frame / Holzrahmen weiss / Châssis en bois brut / Estructura en sin acabado.	38502/1	38502/1
9	Cerniera marrone per mensola / Brown hinge for shelf / Braunes Scharnier für Konsole / Charnière marron pour étagère / Bisagra marrón para ménsula.	****	B8105
	Cerniera bianca per mensola / White hinge for shelf / Weisses Scharnier für Konsole / Charnière blanche pour étagère / Bisagra blanca para ménsula	****	B8104
10	Portapiatti noce scuro / Plate-holder dark walnut / Telleraufsatzebene, Nuß dunkel / Tablette noyer foncé / Porta platos nuez oscura.	****	3630202NS
	Portapiatti noce chiaro / Plate-holder light walnut / Telleraufsatzebene, Nuß hell / Tablette noyer clair / Porta platos nuez clara.	****	3630202NC
	Portapiatti laccato bianco / Plate-holder white / Telleraufsatzebene, Weiß lackiert / Tablette blanche / Porta platos laqueado blanco.	****	3630202LB
	Portapiatti legno grezzo / Plate-holder raw / Telleraufsatzebene, Naturholz / Tablette bois brut / Porta platos madera natural.	****	3630202
11	Porta scorrevole / Sliding door / Schiebescheibe / Porte coulissante / Puerta corredera.	3610308	3610308
12	Spessore / Shim / Stärke / Epaisseur / Espesor.	3610311	3610311
13	Guida / Runner / Führung / Glissière / Guía.	3610307	3610307
14	Griglia aerazione / Aeration grid / Belüftungsgitter / Grille d'aération / Rejilla ventilación.	27303/7	27303/7
15	Telaio in ferro / Iron frame / Rahmen aus Eisen / Châssis en fer / Armazon de acero.	2730101	2730101
16	Compressore / Compressor / Kompressoraggregat / Compresseur / Compresor.	B5268	B5268
17	Ventilatore condensatore / Condenser fan / Kondensator-Ventilator / Ventilateur condenseur / Ventilador condensador.	B7501	B7501
18	Pressacavo / Cable clip / Kabelhalter / Porte-câble / Sujeta-cables.	A6303	A6303
19	Condensatore / Condenser / Kondensator / Condenseur / Condensador.	B7401	B7401
20	Ruota / Wheel / Rad / Roulette / Rueda.	A0808	A0808
21	Bocchettone / Hub / Stutzen / Tubulare / Brida para tubos.	C9202	C9202
22	Manicotto rubinetto / Tap coupling / Muffe für Hahn / Manchon pour robinet / Acoplamiento para grifo.	D4703	D4703
23	Rosetta piana / Plain washer / Unterlegscheibe / Rondelle plate / Arandela plana.	A2909	A2909
24	Rosetta rubinetto / Tap washer / Unterlegscheibe für Hahn / Rondelle pour robinet / Arandela para grifo.	E1501	E1501
25	Tappo / Plug / Verschluss / Bouchon / Tapa.	X19321	X19321
26	Bocchettone / Hub / Stutzen / Tubulare / Brida para tubos.	C9205	C9205
27	Rubinetto / Cock / Hahn / Robinet / Grifo.	D8302	D8302
28	Portapiatti noce scuro / Plate-holder dark walnut / Telleraufsatzebene, Nuß dunkel / Tablette noyer foncé / Porta platos nuez oscura.	****	3630201NC
	Portapiatti noce chiaro / Plate-holder light walnut / Telleraufsatzebene, Nuß hell / Tablette noyer clair / Porta platos nuez clara.	****	3630201NS
	Portapiatti laccato bianco / Plate-holder white / Telleraufsatzebene, Weiß lackiert / Tablette blanche / Porta platos laqueado blanco.	****	3630201LB
	Portapiatti legno grezzo / Plate-holder raw / Telleraufsatzebene, Naturholz / Tablette bois brut / Porta platos madera natural.	****	3630201
29	Piletta completa / Complete draining pipe / Kunststoffrohr mit Gegenmetter, komplett / Tuyau d'écoulement complet / Piletta completa.	A7001	A7001
30	Griglia scarico lavabo / Outlet grate / Auslass Gitter / Grille décharge / Rejilla de descargo.	E0201	E0201
31	Pressacavo / Cable clip / Kabelhalter / Porte-câble / Sujeta-cables.	A6302	A6302
32	Protezione evaporatore / Evaporator guard / Verdampferschutz / Protection évaporateur / Protección evaporador.	3610306	3610306
33	Traversa / Traverse / Kreuzarm / Entretoise / Travesaño.	3610304	3610304
34	Traversa / Traverse / Kreuzarm / Entretoise / Travesaño.	3610305	3610305
35	Cerniera / Hinge / Scharnier / Charnière / Bisagra	D5202	D5202
36	Maniglia / Handle / Griff / Poignée / Mango.	B9801	B9801
37	Vassoio forato / Perforated tray / Gelochte Schale / Plateau troué / Bandeja agujereada.	3610312	3610312
38	Supp. vassoi pasticceria / Pastry tray support / Auflager für Gebäckschale / Support plateaux pour pâtisserie / Apoyo bandeja para pastelería.	3610314	3610314
39	Marsettiera / Terminal block / Klemmbrett / Borne / Conector.	B6003	B6003
40	Reattore / Ballast / Drosseln / Réacteur / Reactor	A6802	A6802
41	Starter / Starter / Starter / Starter / Estárter.	B5901	B5901
42	Portastarter / Starter holder / Starterhalter / Portarrancador / Porte-starter.	B5801	B5801
43	Pannello impianto elettrico / Wiring panel / Schalttafelplatte / Panneau installation électrique / Panel instalación eléctrica.	0064805	0064805
44	Copri-neon superiore / Upper neon cover / Oberer Neondeckel / Couvre-néon supérieur / Cubre tubo superior.	0134805	0134805
45	Fruito superiore / Upper contact holder / Oberer Kontakthalter / Porte-contact supérieur / Bornetera superior.	0054805	0054805
46	Neon / Neon / Neon / Néon / Tubo Fluorescente.	B6303	B6303
47	Tubo protezione neon / Neon protection tube / Neon Schutz Rohr / Tube protection néon / Protección tubo.	01348/3	01348/3
48	Fruito inferiore / Lower contact holder / Unterer Kontakthalter / Porte-contact inférieur / Bornetera inferior.	0054805	0054805
49	Copri-neon inferiore / Lower neon cover / Unterer Neondeckel / Couvre-néon inférieur / Cubre tubo inferior.	0134804	0134804
50	Cruscotto marrone / Brown control panel / Armaturenbrett, braun / Tableau marron / Panel marrón.	0514801	0514801
	Cruscotto grigio / Gray control panel / Armaturenbrett, grau / Tableau gris / Panel gris.	0354803	0354803
51	Porta del cruscotto / Control panel door / Tür für Armaturenbrett / Porte pour tableau / Puerta de la console de comando.	0134802	0134802
52	Interruttore bipolare luce / Light bipolar switch / Zweipoliger Lichtschalter / Interrupteur bipolaire pour éclairage / Interruptor bipolar luz.	A0303	A0303
53	Interruttore bipolare freddo / Bipolar switch for cold / Zweipoliger Kälteschalter / Interrupteur bipolaire pour froid / Interruptor bipolar frío.	A0302	A0302
54	Termostato / Thermostat / Thermostat / Thermostat / Termóstato.	A0722	A0722
55	Sonda / Sensor / Sonde / Sonde / Sonda.	D7603	D7603

